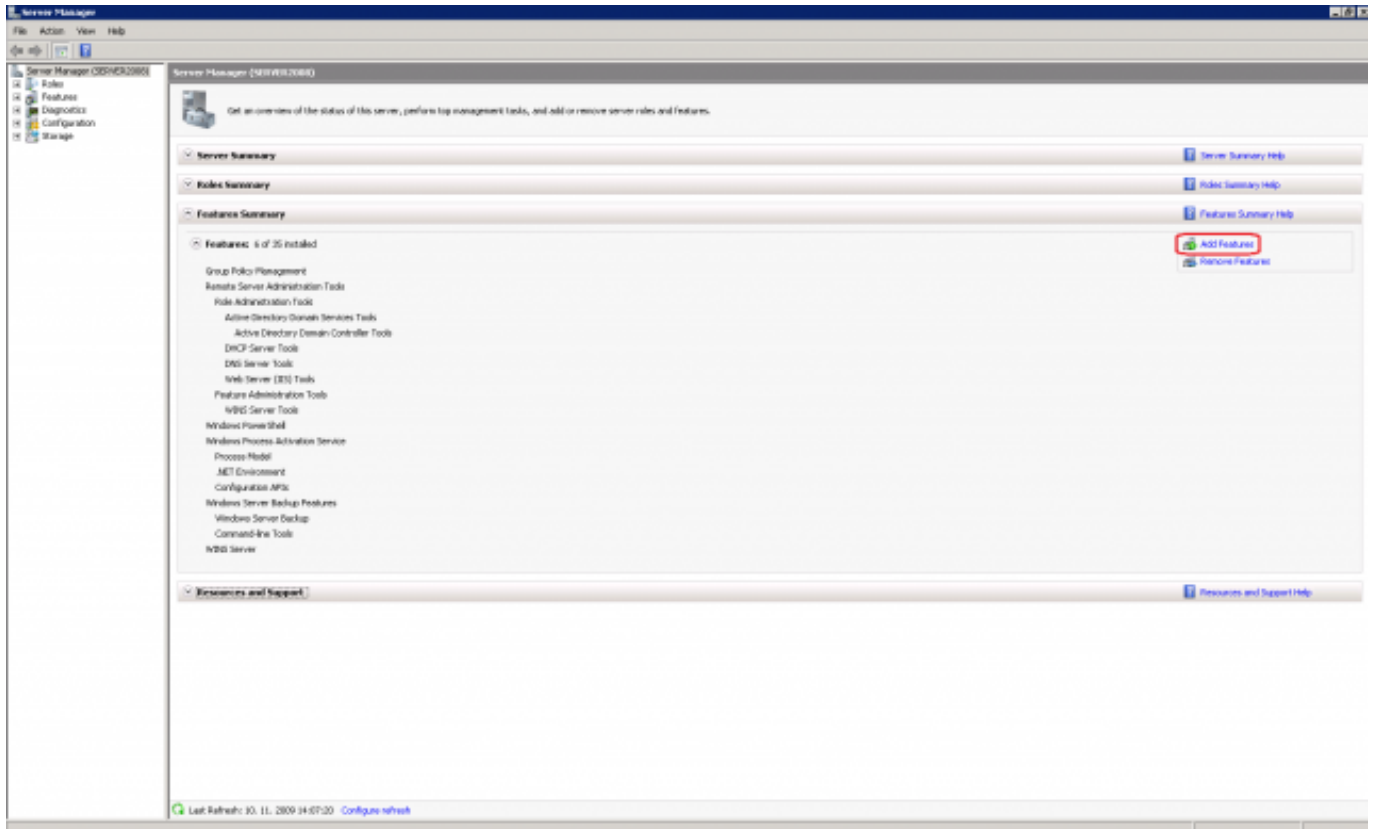


## [Inštalácia funkcie Windows Server Backup](#)

### [Nastavenie Windows Backup zálohovania pomocou C-Monitor wizarða](#)

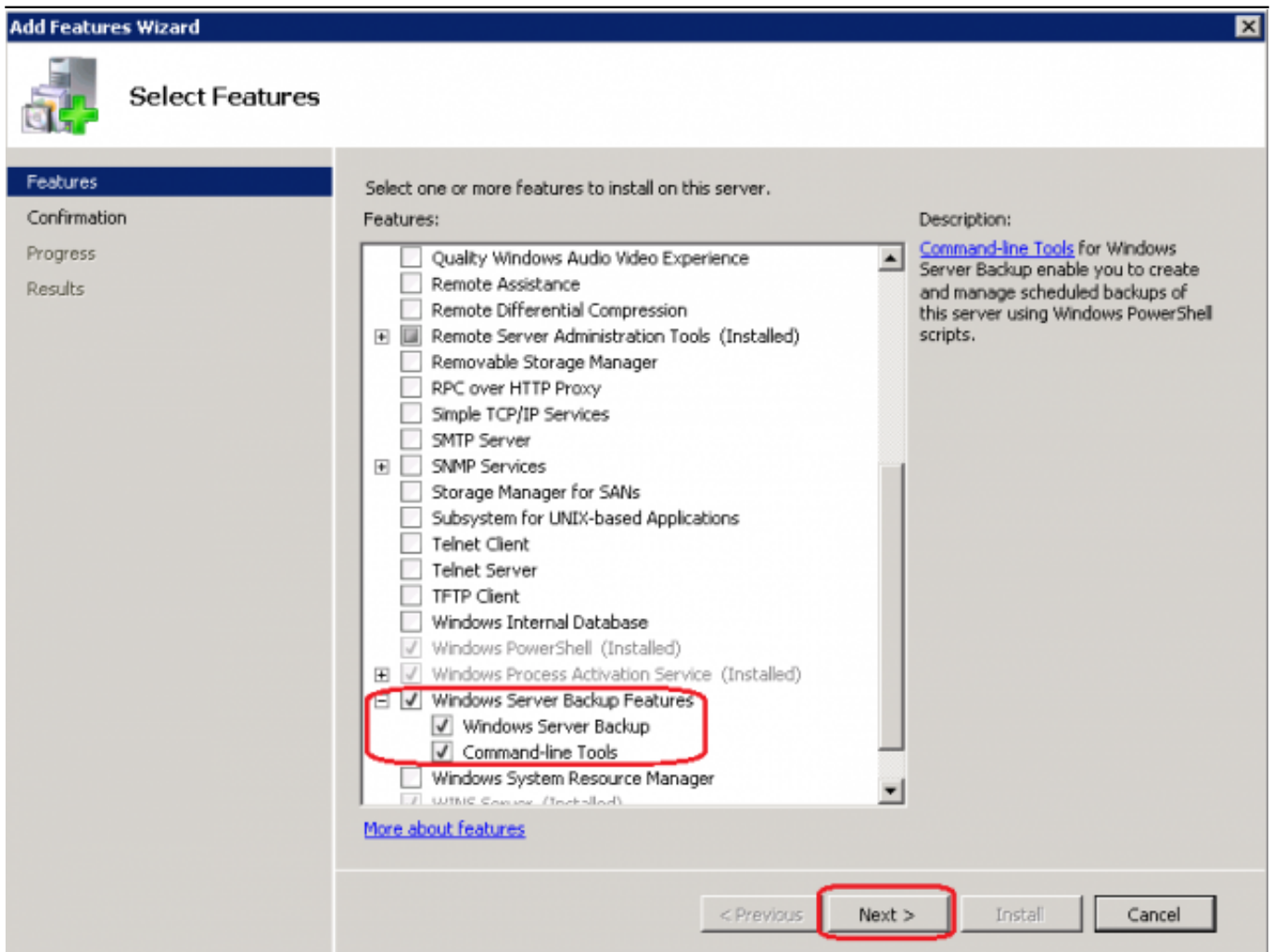
## Inštalácia funkcie Windows Server Backup

Vo Windows Server 2008 je nutné doinštalovať *Windows Server Backup Features* cez pridanie novej funkcie (features). Cez *Server Manager* zvolíte *Add features*.



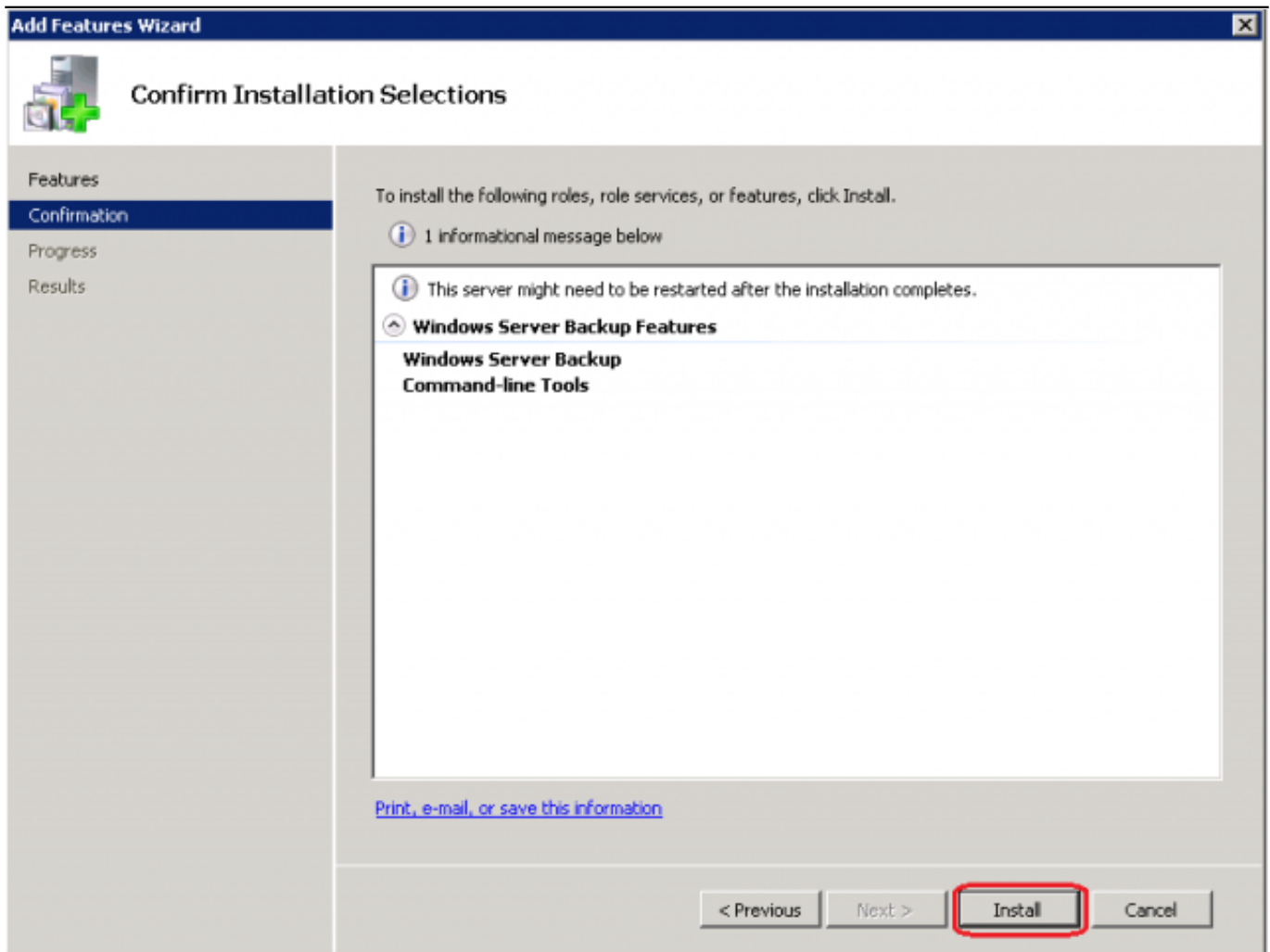
Obrázek: Inštalácia Windows Server Backup Features

Zvolíte všetky komponenty *Windows Server Backup features* a pokračujete kliknutím na tlačidlo *Next*.



Obrázek: Inštalácia Windows backup

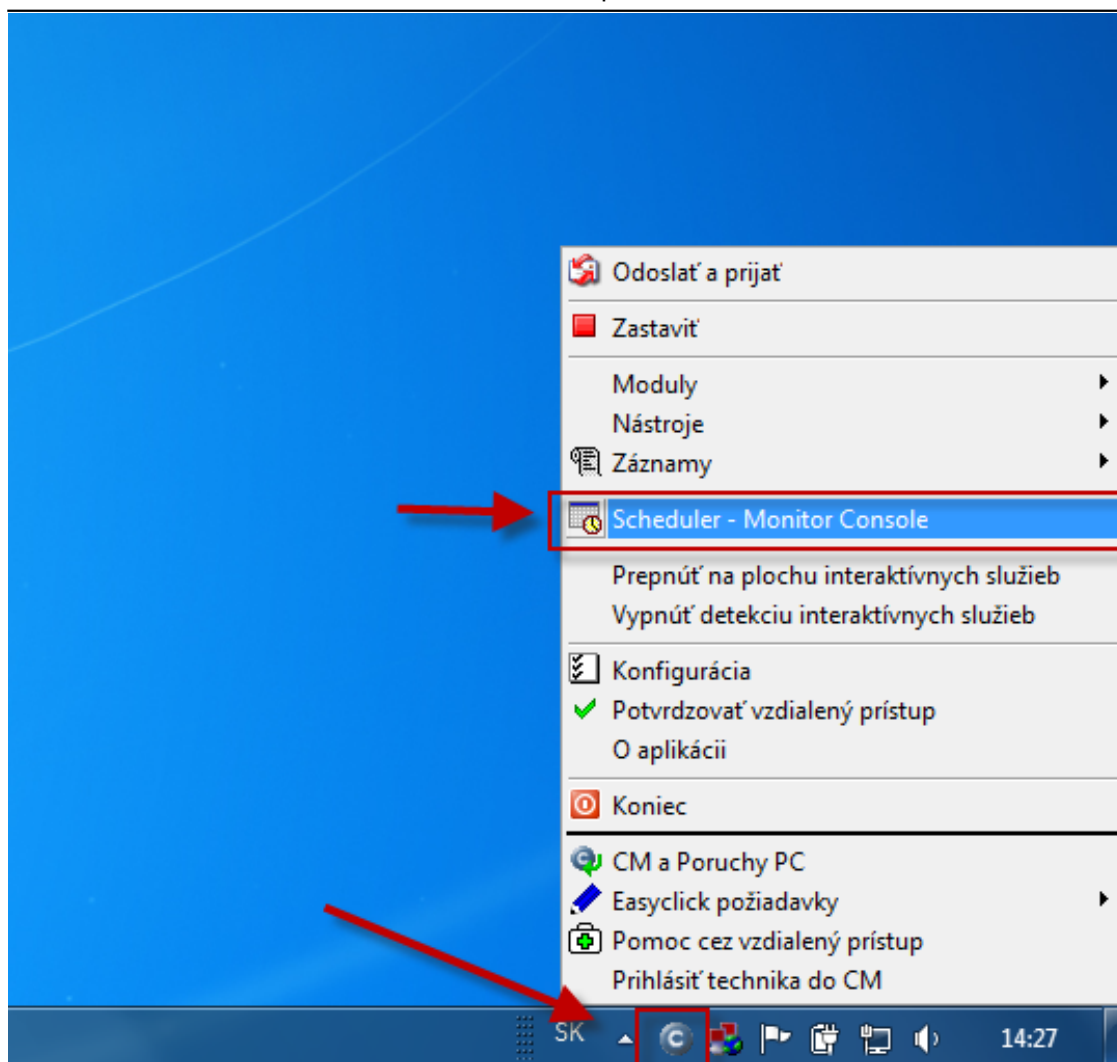
Inštaláciu spustíte kliknutím na tlačidlo *Install*.



Obrázek: Sumarizácia inštalovaných súčastí

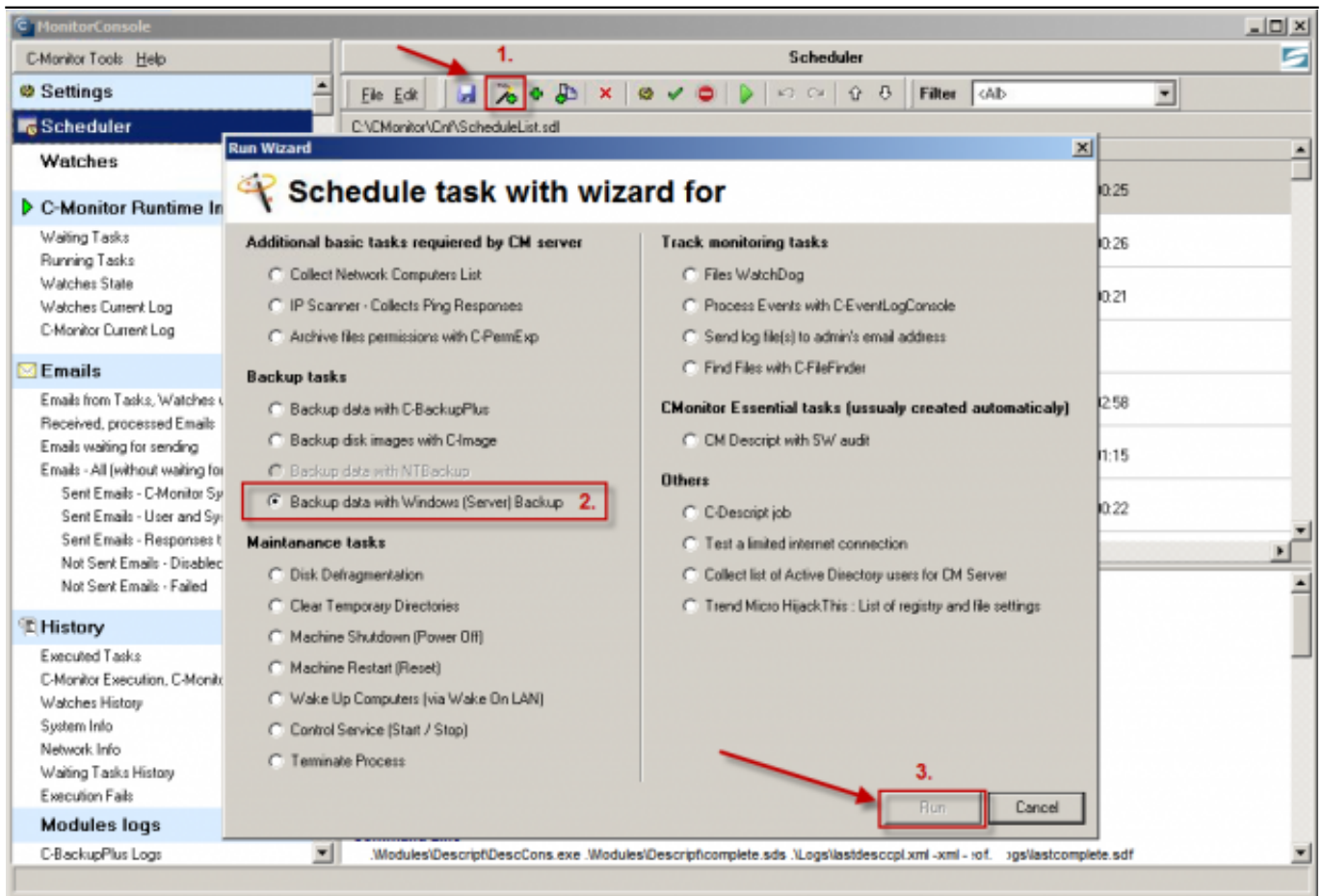
## **Nastavenie Windows Backup zálohovania pomocou C-Monitor wizarada**

Novú zálohovaciu úlohu vytvoríte spustením wizarada v C-Monitor schedulery.



**Obrázek: Vstup do schedulera cez Tray menu C-Monitor ikony**

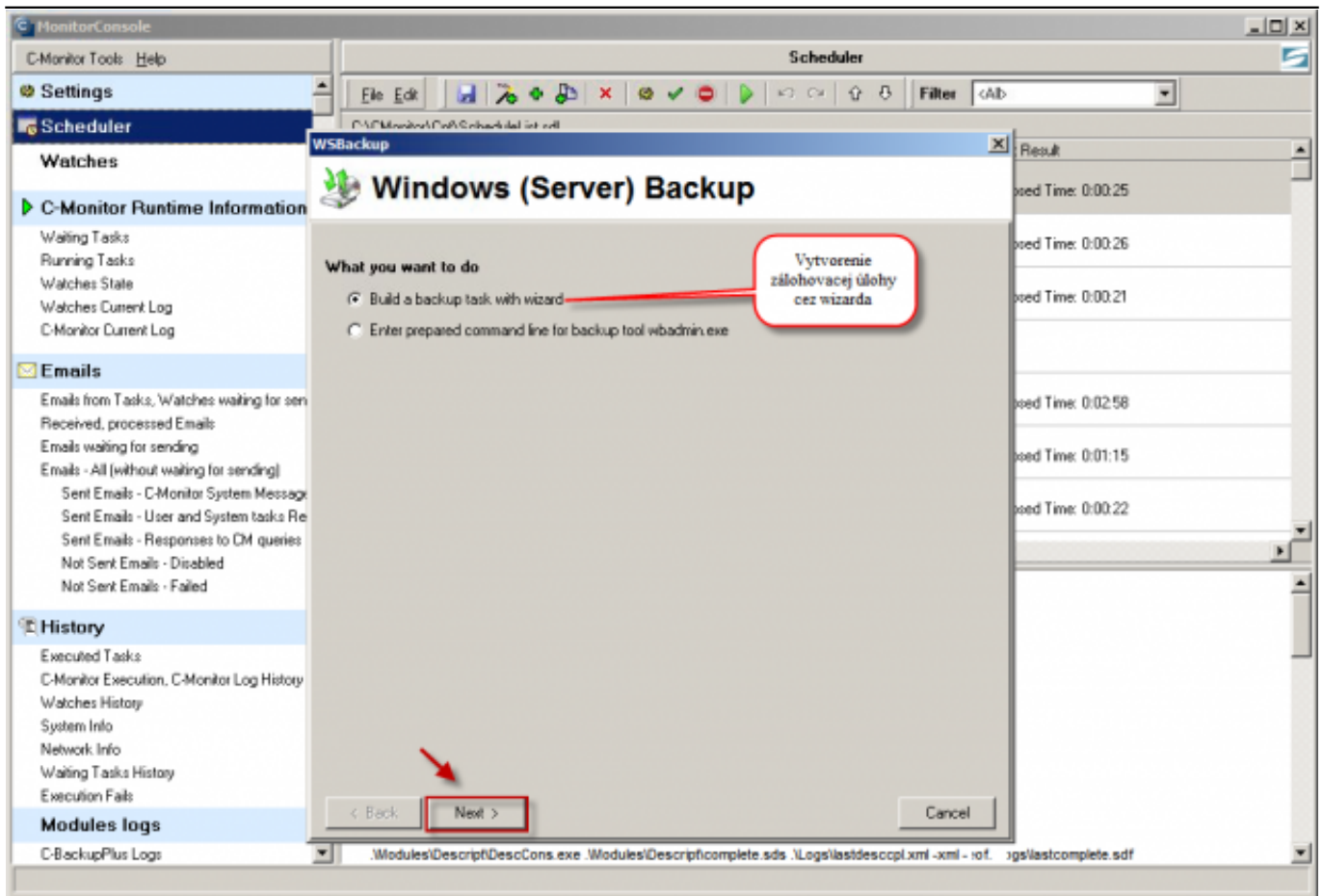
Po nainštalovaní Windows Server Backup Features spustíte v C-Monitor konzole Wizard pre novú úlohu. Zvolíte *Backup data with Windows (Server) Backup*.



Obrázek: Spustenie wizaru pre nastavenie zálohovania Windows backup

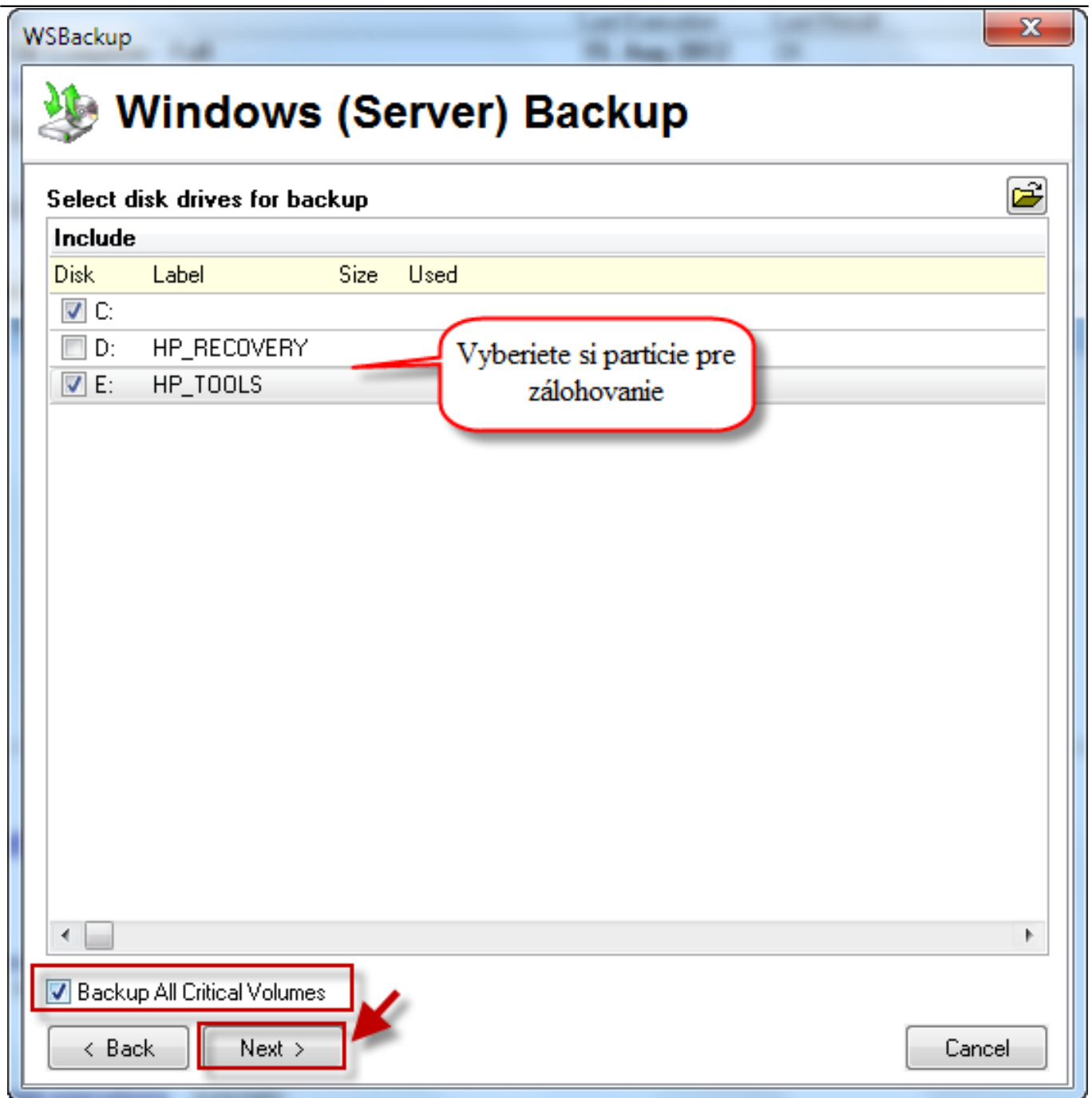
Na výber máte buď vytvoriť zálohovaciu úlohu pomocou wizaru alebo môžete vložiť už pripravený príkazový riadok s parametrami o zálohovaní. Windows Backup vo Windows 2008 Server (R1) vytvára celé image zvolených diskov, nie je možné samostatne zálohovať nami požadované súbory. Vo verzii Windows Server 2008 R2 je v nástroji Windows Backup už možnosť zálohovať aj vybrané súbory. Zálohy sa ukládajú vo formáte .vhd

Zvolíte možnosť vytvorenia zálohovacej úlohy pomocou wizaru



Obrázek: Voľba možnosti - nastavenie zálohovania pomocou sprievodcu zálohovaním

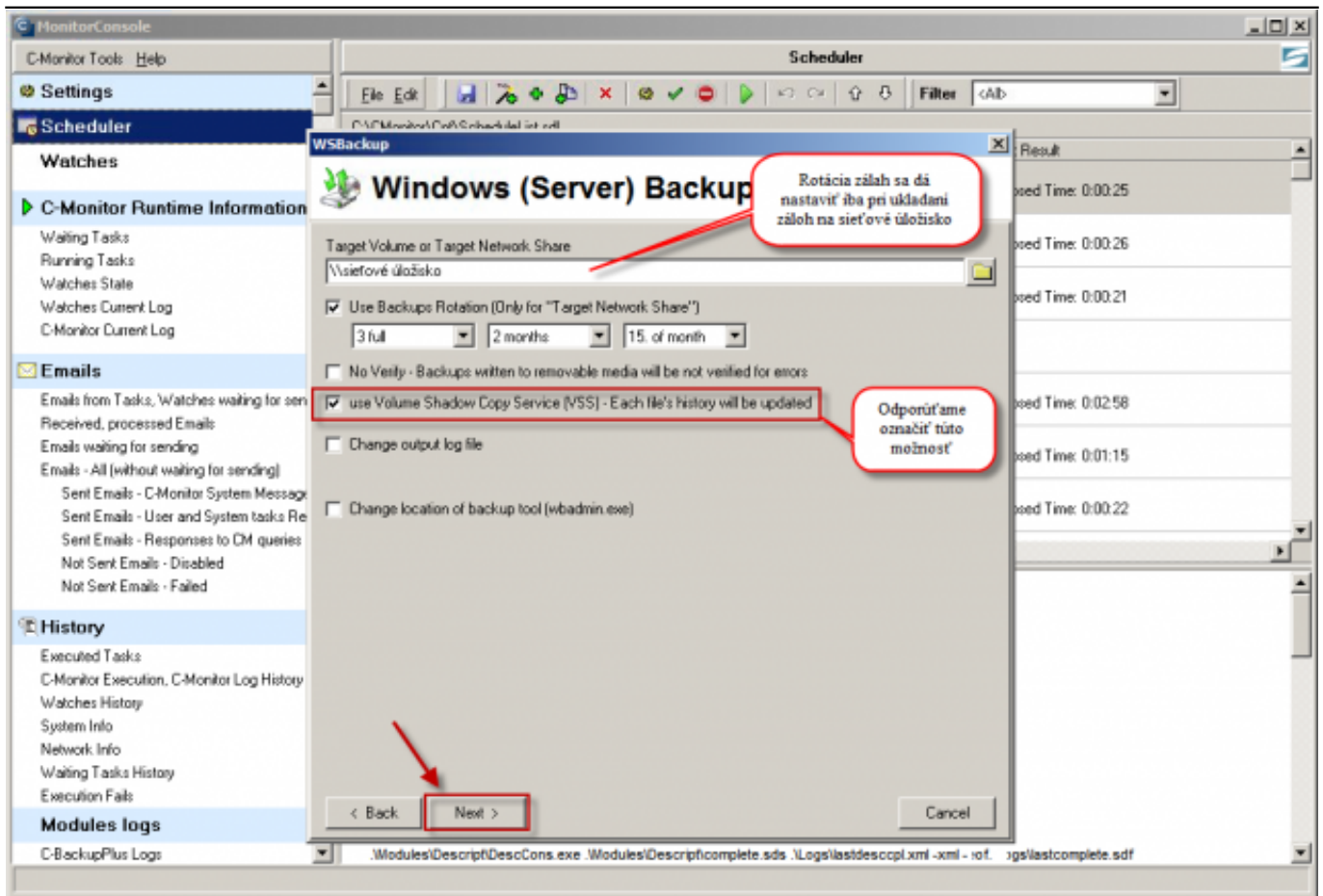
Ďalej zvolíte partície, ktoré chcete zálohovať.



Obrázek: Výber partícií, ktoré sa budú zálohovať

Zvolíte miesto kam sa má záloha ukladať a podľa potreby nastavíte rotáciu. Nastavenie zálohy cez Wizard umožní uložiť zálohu aj na sieťové úložisko. V našom prípade sa vytvoria 3 plné zálohy podľa periódy opakovania. Budú zachované 2 mesačné zálohy, to znamená, že sa odloží plná záloha najbližšia k 15- nástemu dňa v mesiaci.

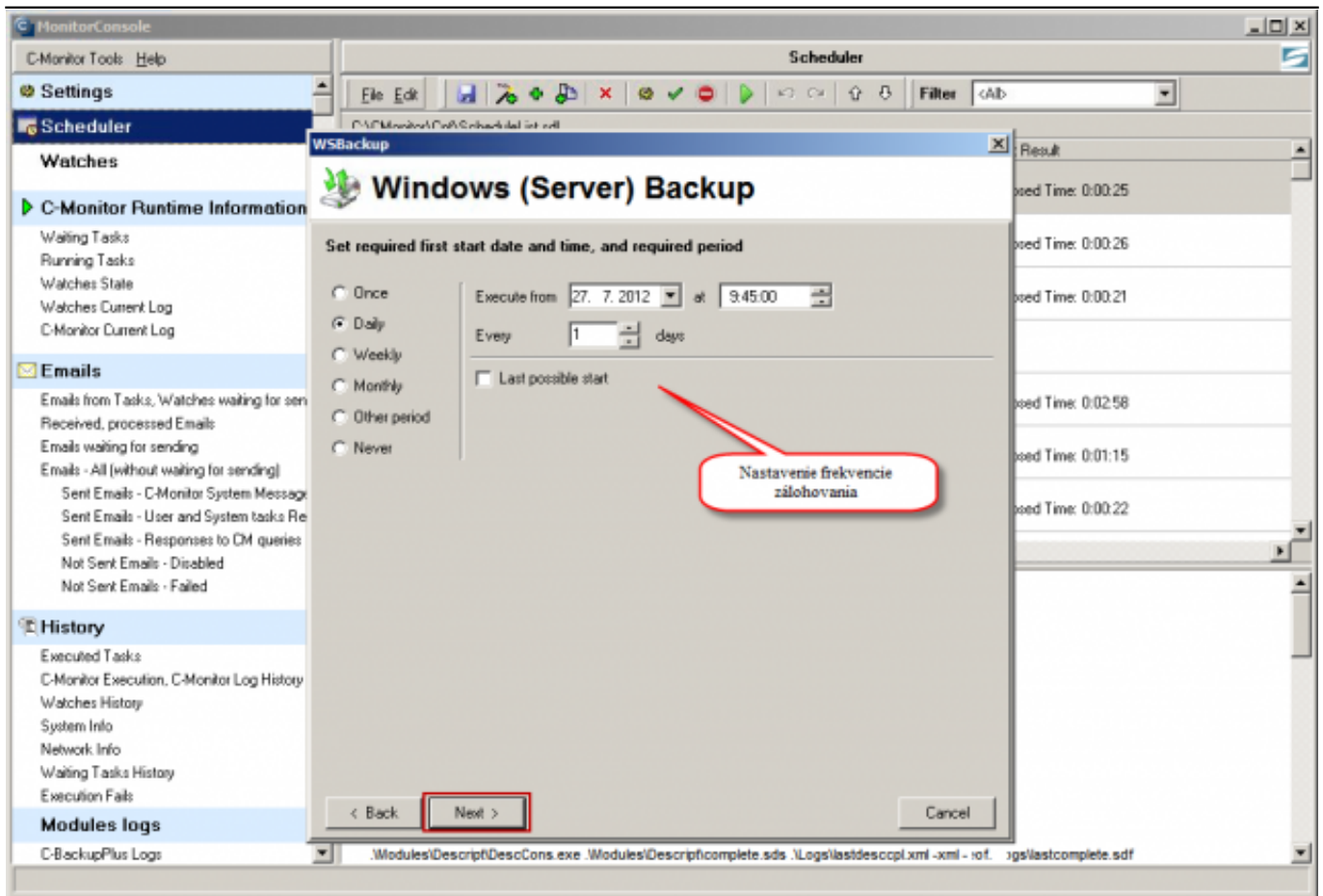




Obrázek: Nastavenie miesta pre ukladanie záloh, rotácia zálohovania sa dá nastaviť len v prípade ukladania záloh na sieťové úložisko

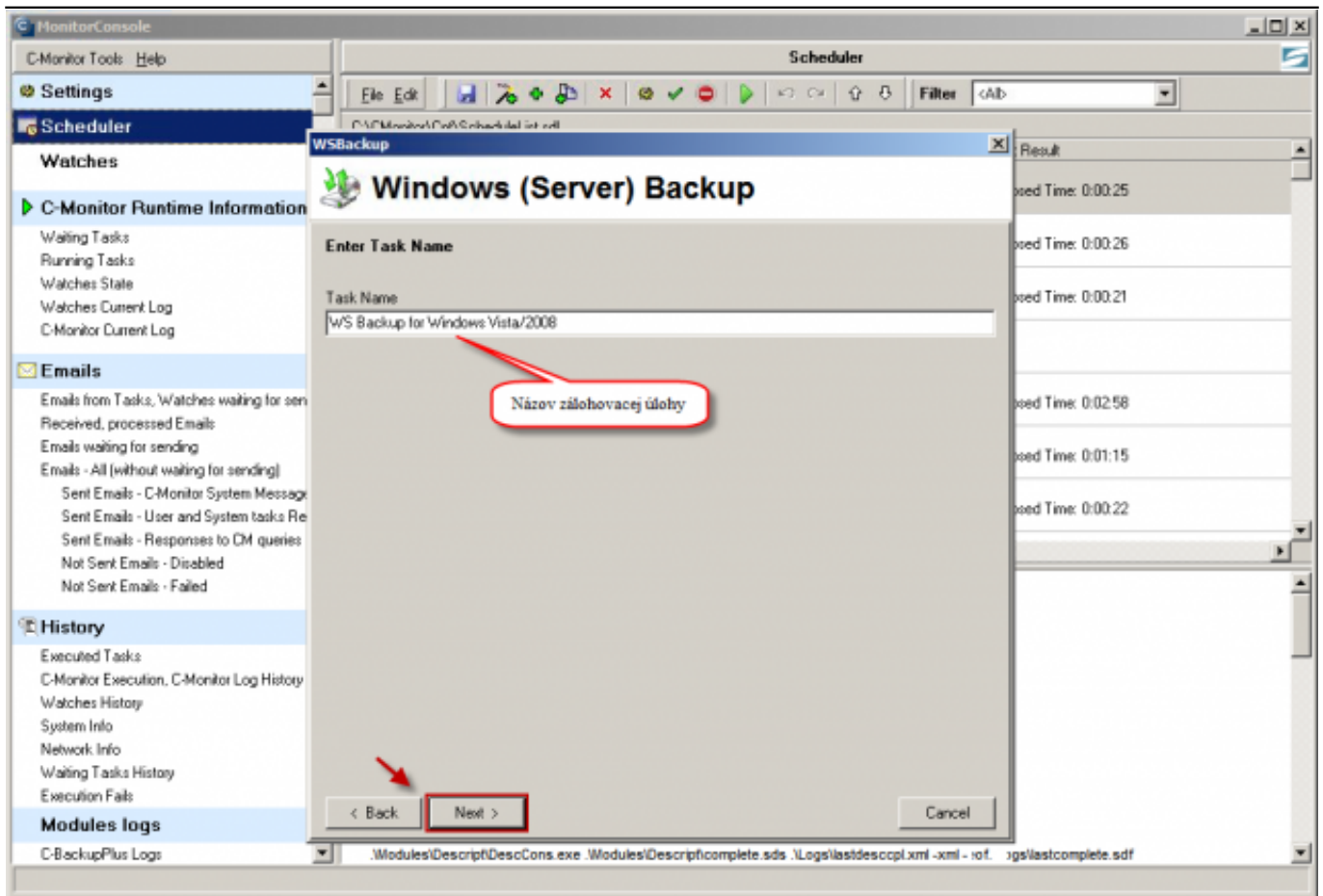
Nastavíte v akých intervaloch sa má záloha opakovať.





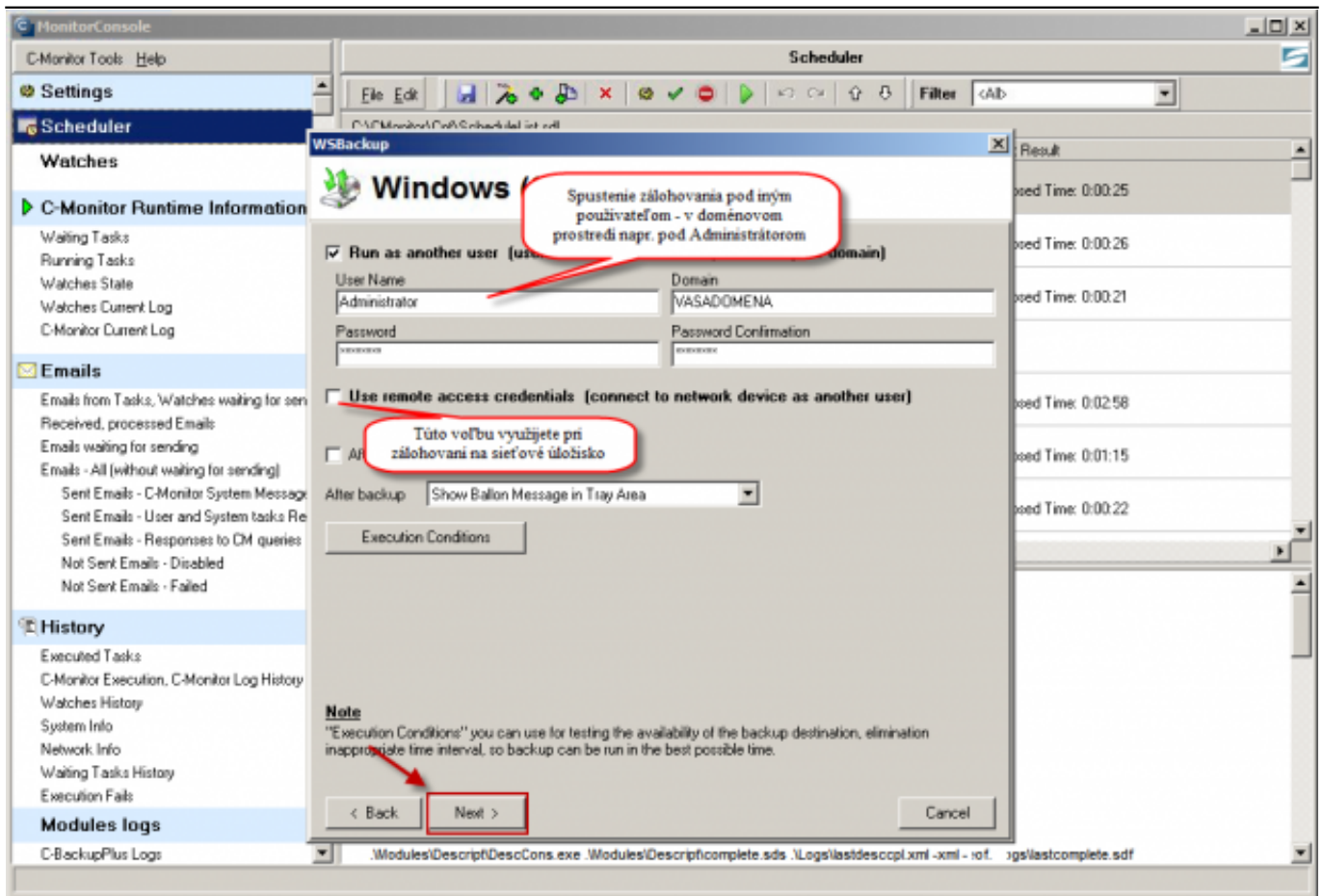
Obrázek: Nastavenie periódy zálohovania

Zadáte názov zálohovacej úlohy.



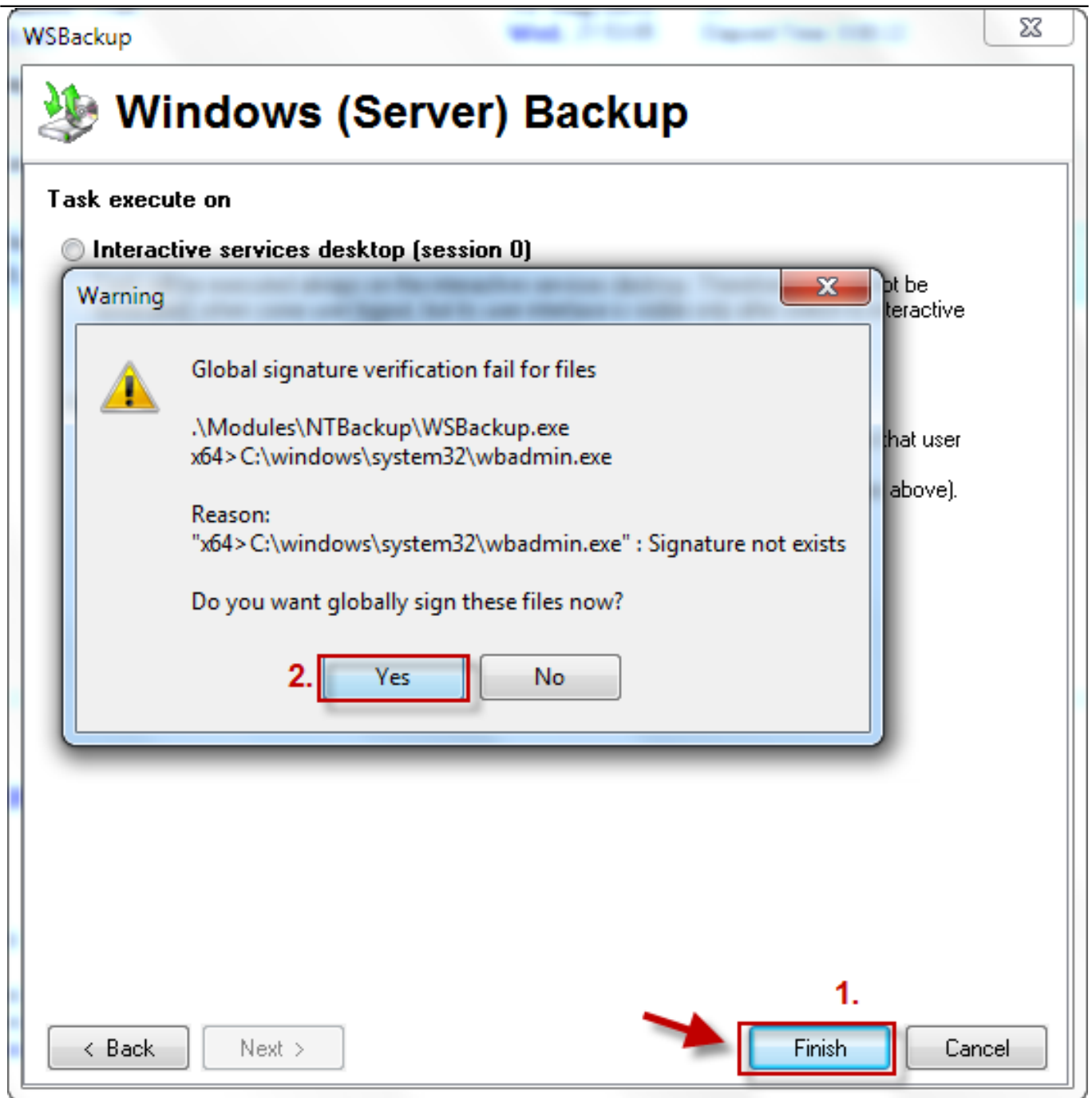
Obrázek: Názov zálohovacej úlohy

Zvolíte si pod akým používateľom sa má úloha spúšťať.

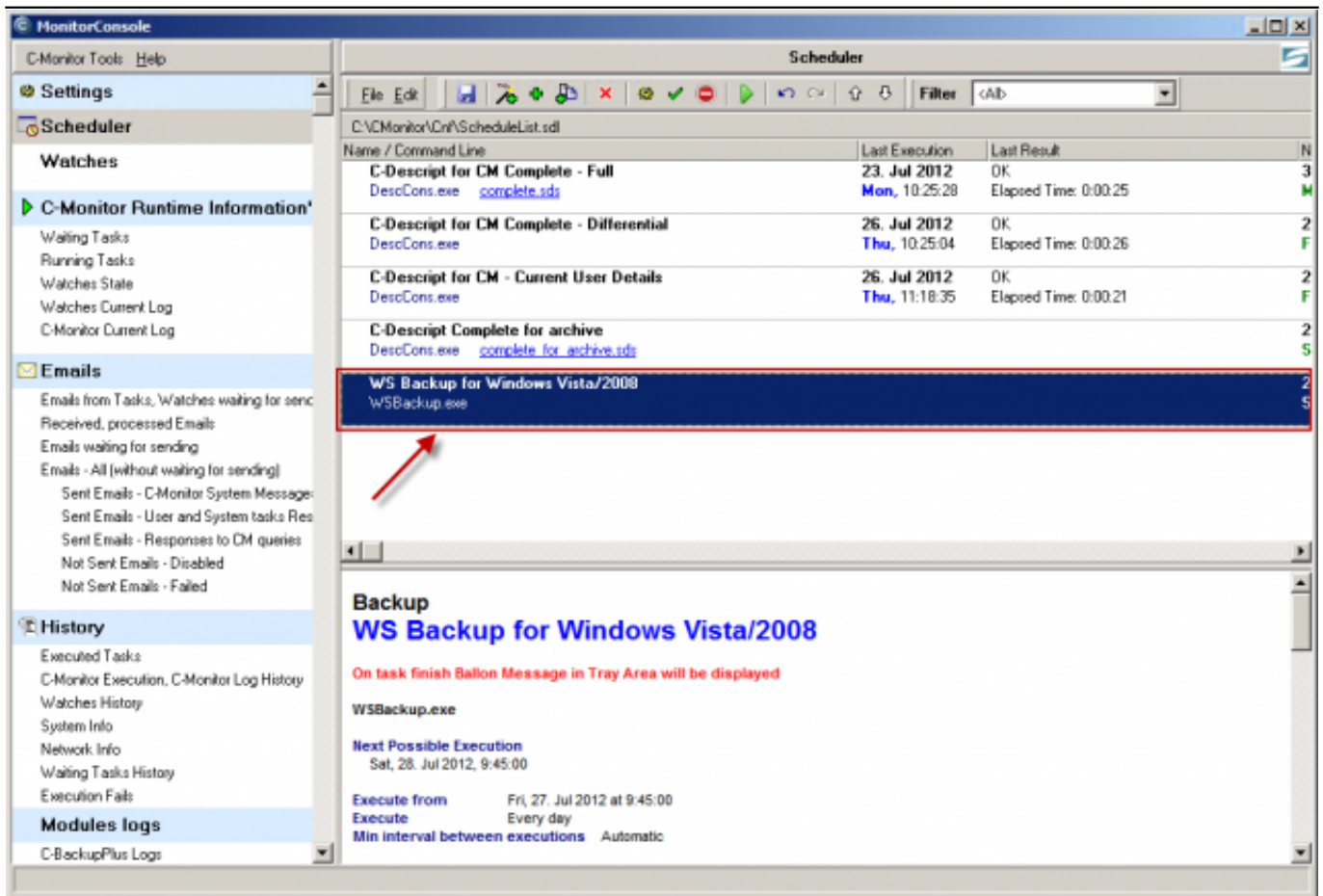


Obrázek: Spúšťanie pod oprávnený používateľom

Po kliknutí na tlačidlo *Finish* podpíšete program, ktorý spúšťa zálohovaciu úlohu. Posledný krok je uloženie vytvorenej úlohy kliknutím na tlačidlo *Save* v C-Monitor konzole. Týmto je zálohovacia úloha úspešne vytvorená.



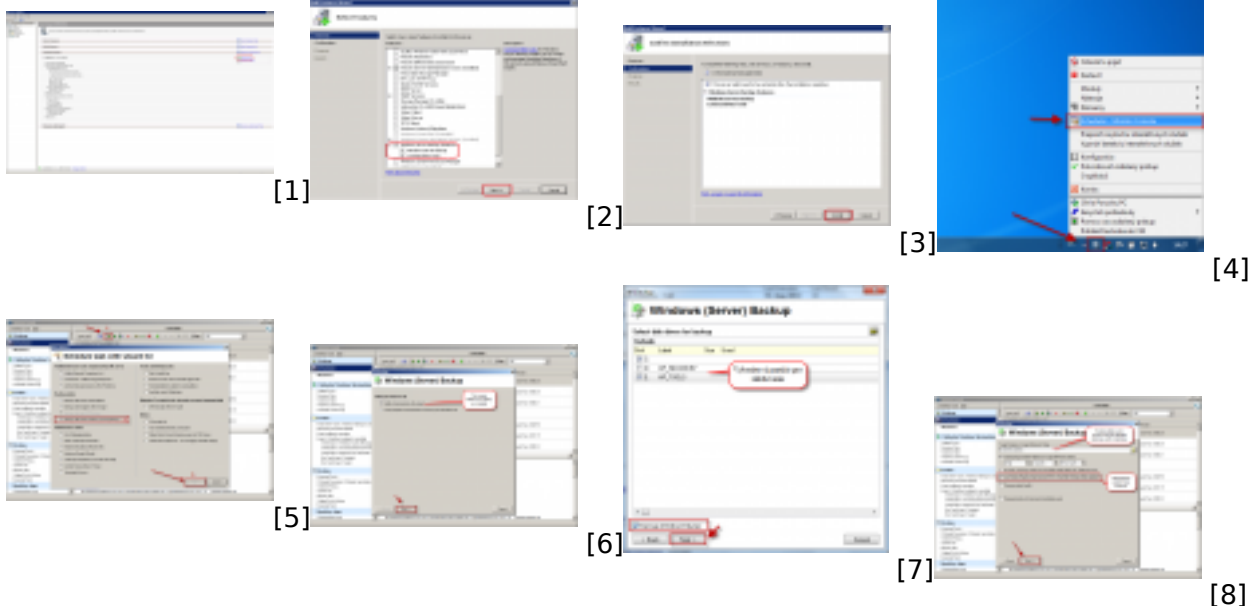
Obrázek: Podpísanie programu zálohovania

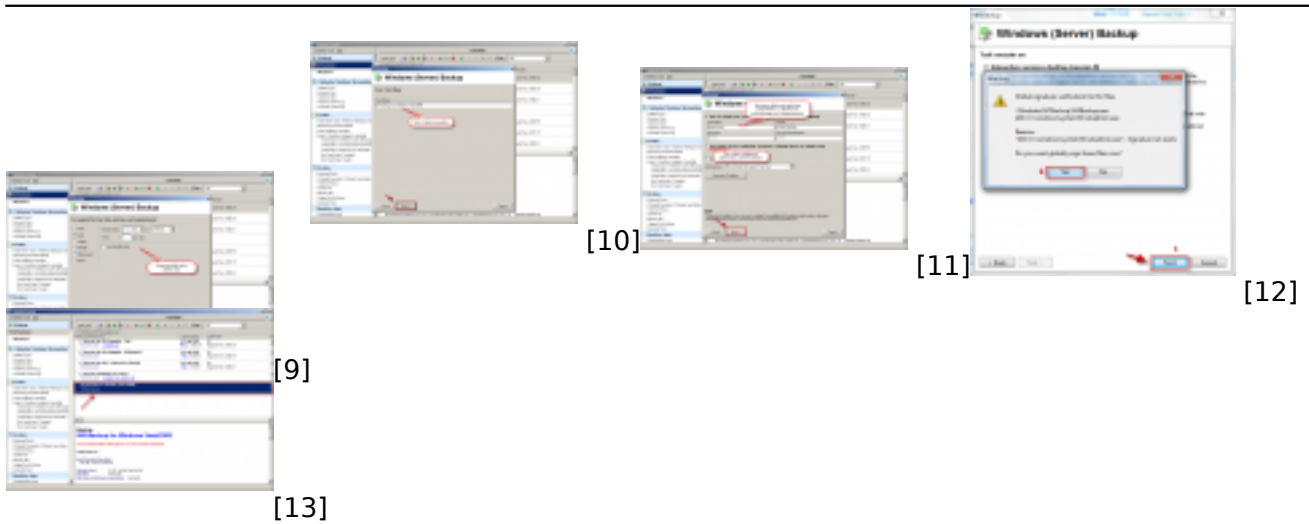


Obrázek: Zálohovacia úloha je pridaná do schedulera

Date:

28.1.2012Obrázky:





### Odkazy

- [1] [https://customermonitor.cz/sites/default/files/image169\\_0.png](https://customermonitor.cz/sites/default/files/image169_0.png)
- [2] [https://customermonitor.cz/sites/default/files/image171\\_0.png](https://customermonitor.cz/sites/default/files/image171_0.png)
- [3] [https://customermonitor.cz/sites/default/files/image173\\_0.png](https://customermonitor.cz/sites/default/files/image173_0.png)
- [4] [https://customermonitor.cz/sites/default/files/otvorenie%20schedulera\\_3.png](https://customermonitor.cz/sites/default/files/otvorenie%20schedulera_3.png)
- [5] [https://customermonitor.cz/sites/default/files/1\\_27.png](https://customermonitor.cz/sites/default/files/1_27.png)
- [6] [https://customermonitor.cz/sites/default/files/2\\_22.png](https://customermonitor.cz/sites/default/files/2_22.png)
- [7] [https://customermonitor.cz/sites/default/files/3\\_15.png](https://customermonitor.cz/sites/default/files/3_15.png)
- [8] [https://customermonitor.cz/sites/default/files/4\\_18.png](https://customermonitor.cz/sites/default/files/4_18.png)
- [9] [https://customermonitor.cz/sites/default/files/5\\_17.png](https://customermonitor.cz/sites/default/files/5_17.png)
- [10] [https://customermonitor.cz/sites/default/files/6\\_13.png](https://customermonitor.cz/sites/default/files/6_13.png)
- [11] [https://customermonitor.cz/sites/default/files/7\\_16.png](https://customermonitor.cz/sites/default/files/7_16.png)
- [12] [https://customermonitor.cz/sites/default/files/7\\_15.png](https://customermonitor.cz/sites/default/files/7_15.png)
- [13] [https://customermonitor.cz/sites/default/files/9\\_11.png](https://customermonitor.cz/sites/default/files/9_11.png)