

Základnou možnosťou sledovania funkčnosti mailových služieb je sledovanie odozvy na POP3 a SMTP protokoloch.

K požadovanej funkcionalite slúži CM Watch, v ktorom sa využíva podmienka POP3 alebo SMTP.

C-Monitor podmienka POP3, alebo SMTP komunikuje so zvoleným serverom pomocou príkazov protokolu POP3, alebo SMTP.

Podmienky vyhodnocujú stav na základe informácií, ktoré obdržia pri komunikácii s mailovým serverom.

Pre komplexnejšie sledovanie funkčnosti mailových služieb použite [Email looping test](#) [1]

POP3

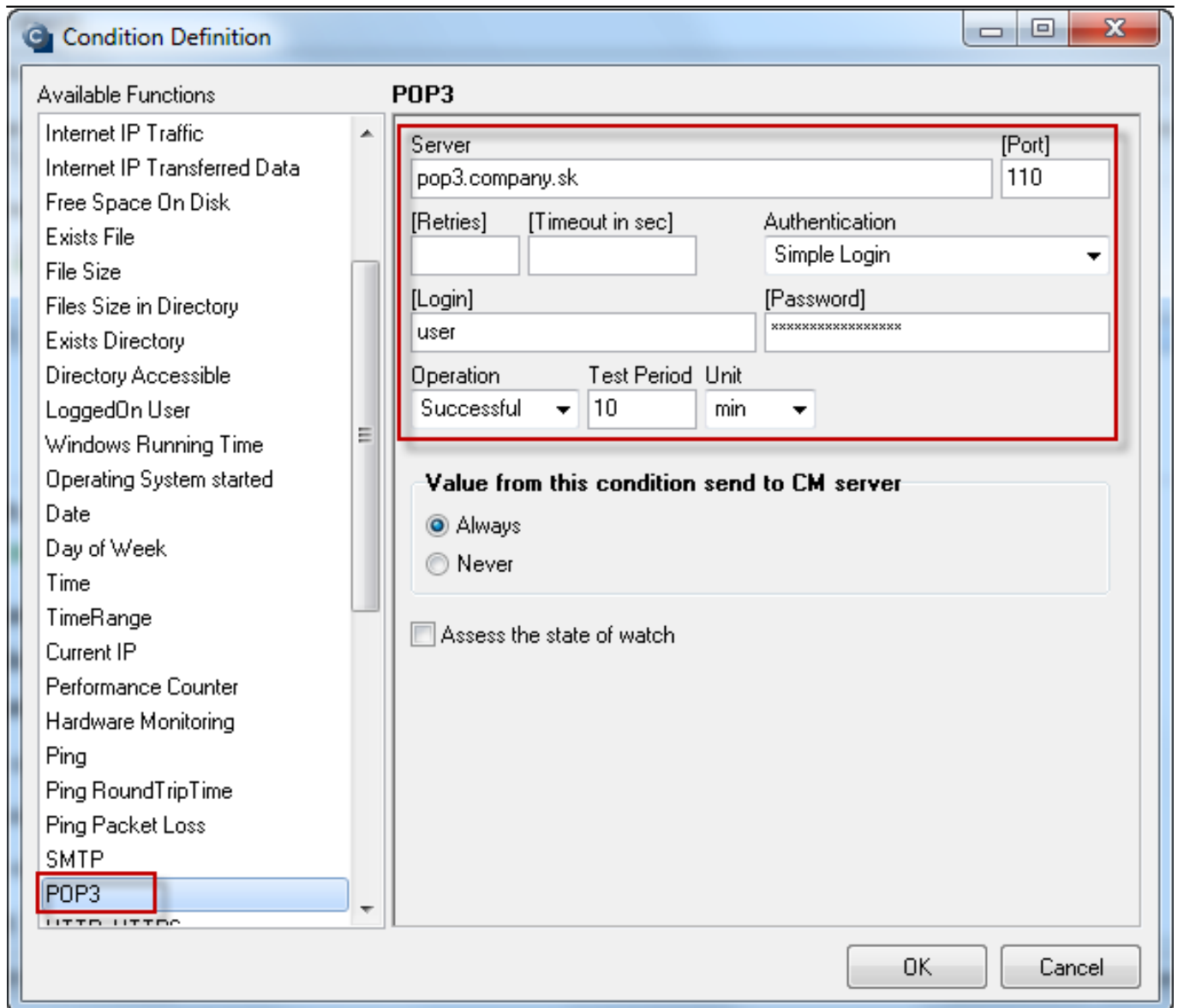
Podmienkou POP3 sledujete základnú funkčnosť POP3 servera.

Viac o nastavení podmienky POP3 [čítajte tu](#). [2]

Pre príklad možného nastavenia pomocou C-Monitor konzoly slúži nasledovný obrázok.

Takto nastavená podmienka bude každých 10 minút testovať prístup do zadefinovanej POP3 schránky na serveri pop3.company.sk.

Ak obdrží od POP3 servera odpoveď o korektnom prístupe do POP3 schránky, podmienka sa vyhodnotí ako True.



Obrázek: Obrázok: POP3 test

Vyhodnotenie CM Watchu si môže operátor prezrieť buď priamo v [C-Monitor konzole](#) [3] > Watches state, alebo cez [CM-Portál](#) [4]> CM IT monitoring > Watches (Online monitoring).

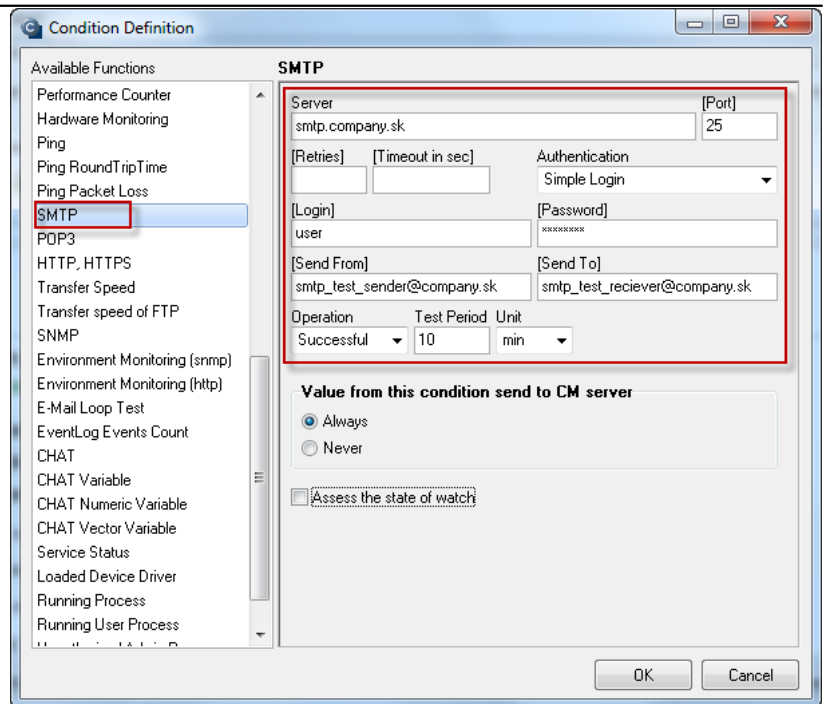
Notifikácia je defaultne zabezpečená pomocou e-mailovej notifikácie pri zmene stavu CM Watchu, prípadne aj pomocou SMS, ak je tak v [akcii CM Watchu](#) [5] nastavené.

SMTP

Podmienkou SMTP sledujte základnú funkčnosť SMTP servera.
Viac o nastavení podmienky SMTP [čítajte tu](#). [2]

Pre príklad možného nastavenia pomocou C-Monitor konzoly slúži nasledovný obrázok.
Takto nastavená podmienka bude každých 10 minút odosielať testovací mail na adresu `smtp_test_reciever@company.sk`.

Po vykonaní príkazu pre odoslanie mailu pomocou SMTP protokolu podmienka očakáva od SMTP



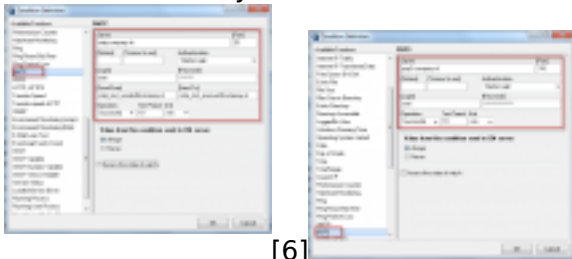
Obrázek: Obrázok: SMTP test

Vyhodnotenie CM Watchu si môže operátor prezrieť buď priamo v [C-Monitor konzole](#) [3] > Watches state, alebo cez [CM-Portál](#) [4] > CM IT monitoring > Watches (Online monitoring).

Notifikácia je defaultne zabezpečená pomocou e-mailovej notifikácie pri zmene stavu CM Watchu, prípadne aj pomocou SMS, ak je tak v [akcii CM Watchu](#) [5] nastavené.

Date:

11.2.2012Obrázky:



protokolu odpoveď o úspešnom odoslaní. [7]

Odkazy

[1] <https://customermonitor.cz/node/498>

[2] <https://customermonitor.cz/node/667>

[3] <https://customermonitor.cz/node/665>

[4] <https://customermonitor.cz/node/666>

[5] <https://customermonitor.cz/node/668>

[6] https://customermonitor.cz/sites/default/files/SMTP_0.png

[7] https://customermonitor.cz/sites/default/files/POP3_0.png