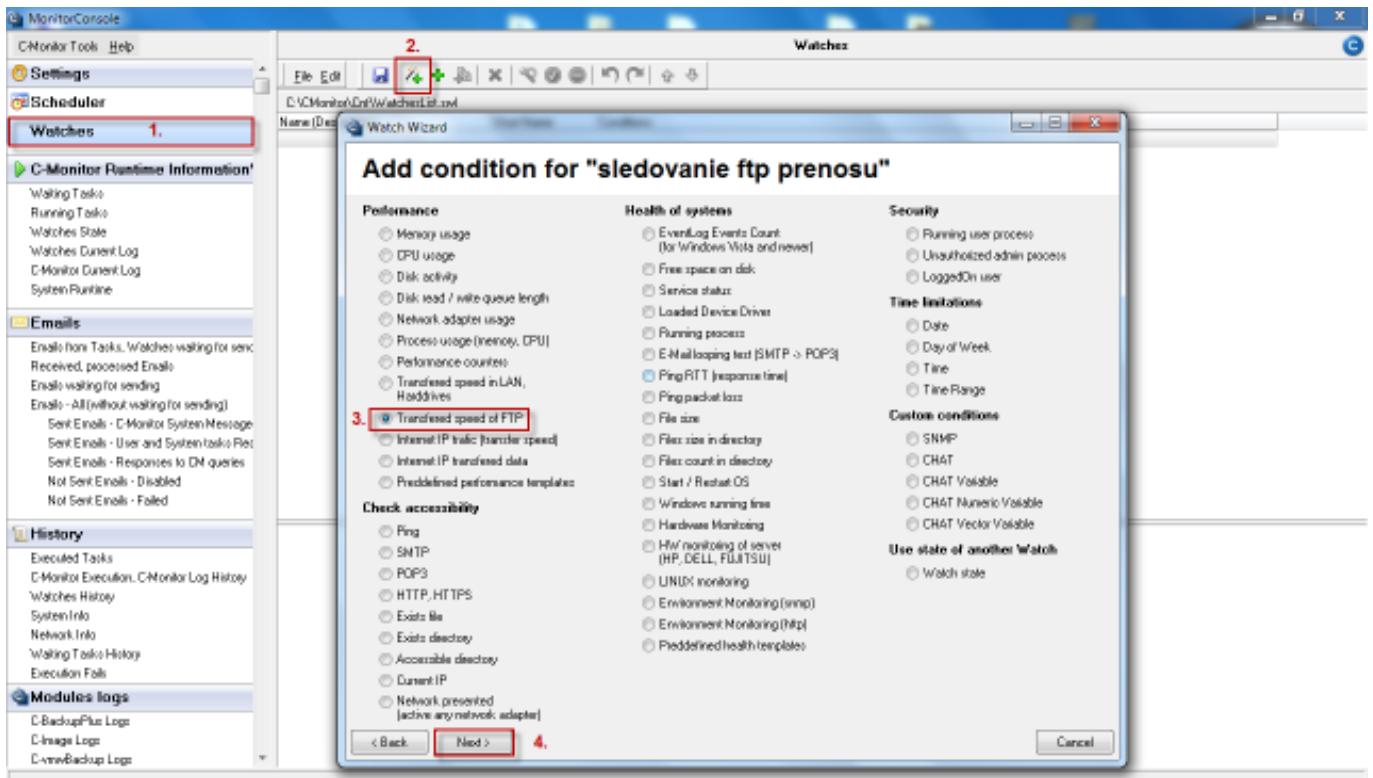


Sledovanie prenosovej rýchlosti na a z Ftp servera sa dá sledovať pomocou Watchu nastavením podmienky *Transferred speed of FTP*. Pri testovaní sa odosiela vami zvolená vzorka dát na Ftp server. Postup nastavenia watchu je popísaný a zobrazený v texte nižšie.

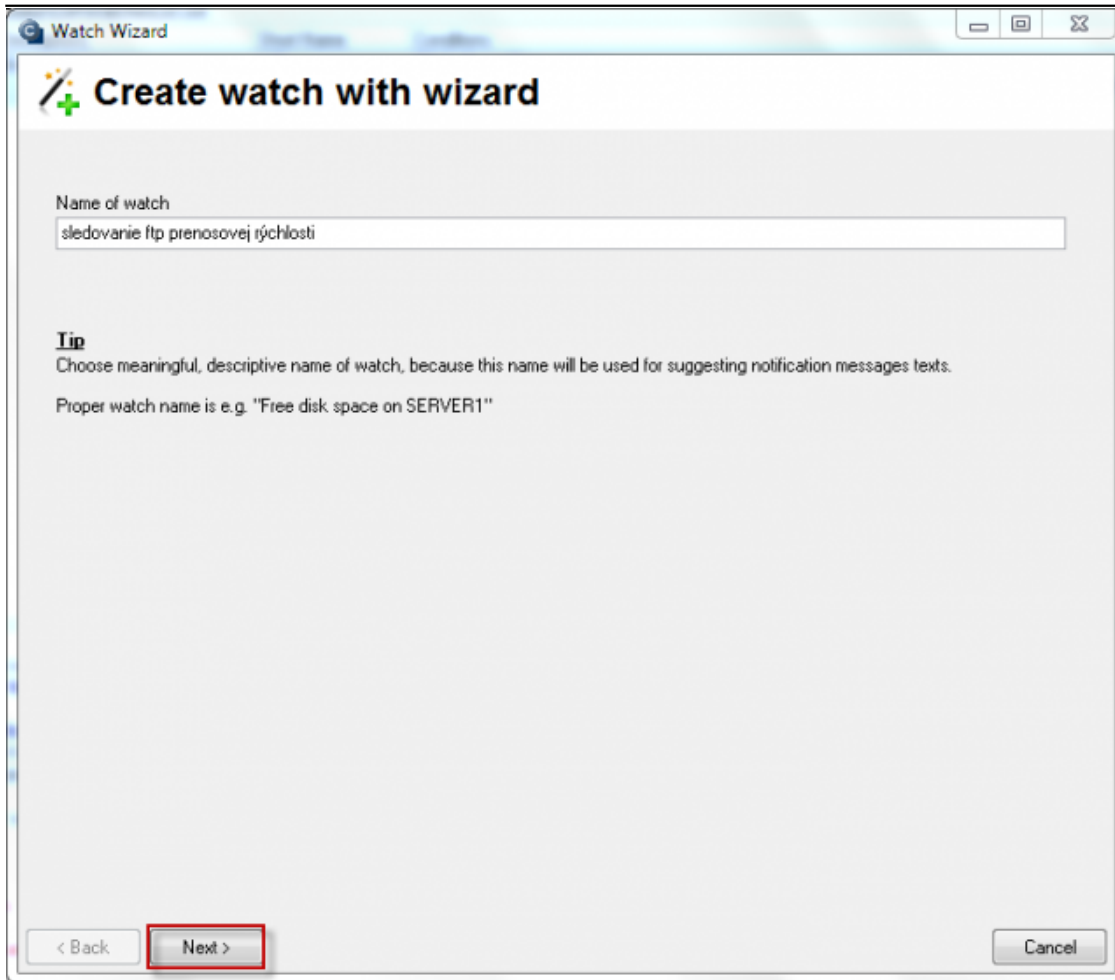
Doporučenie: Ak ste s Watches, ešte nepracovali, prečítajte si najprv [Úvod do nastavenia Watchov, podmienok, akcií](#) [1]

Pridanie watchu na sledovanie Ftp prenosovej rýchlosti sa realizuje v schedulery C-Monitor klienta. Spustenie sprievodcu pre pridanie watchu je znázornené na nasledujúcom obrázku.



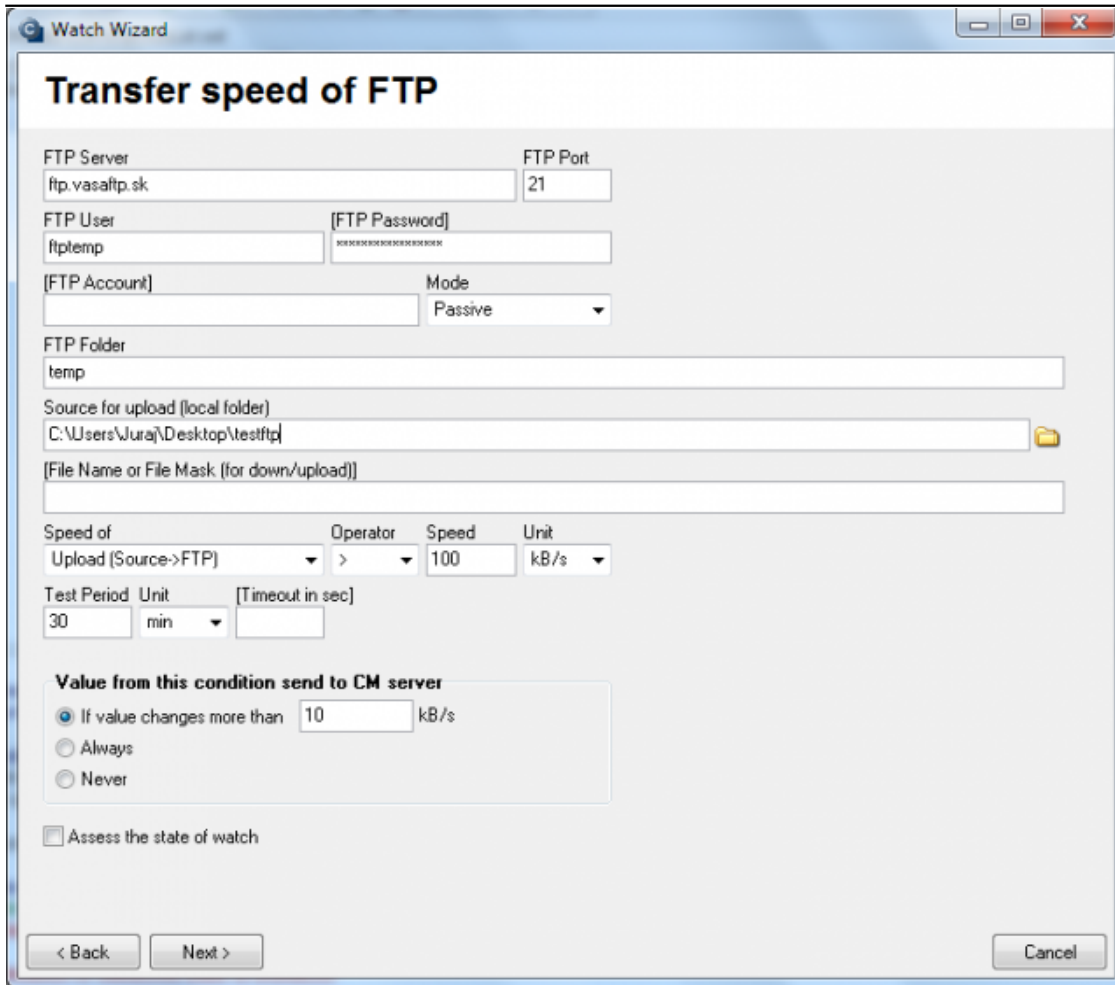
Obrázek: Pridanie watchu pre sledovanie Ftp rýchlosti

V nasledujúcom okne si zvolíte názov watchu.



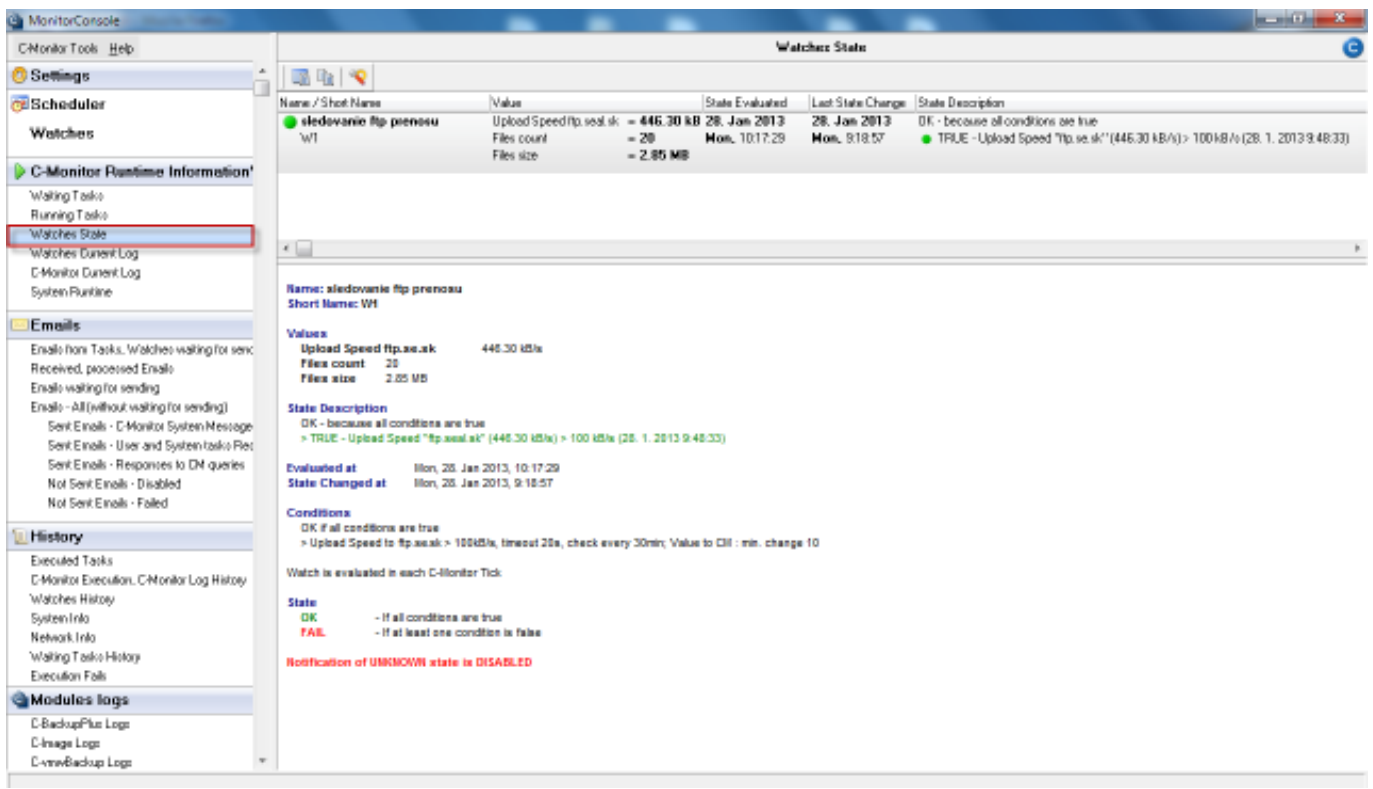
Obrázek: Zvolíte si názov Watchu

V nasledujúcom okne zadáte adresu Ftp serveru, meno používateľa a jeho prístupové heslo na Ftp server a v časti *Source for upload (local folder)* zvolíte vzorku dát z vášho PC, ktorá sa bude posilať na Ftp server. Nastavíte si napríklad minimálnu rýchlosť, ktorá sa má dosahovať v našom prípade som si zvolil rýchlosť minimálne 100kb/s v prípade že by prenosová rýchlosť bola menšia watch by prešiel do stavu fail a vy by ste boli o zníženej prenosovej rýchlosti na ftp Server upozornení buď SMS správou alebo emailom.



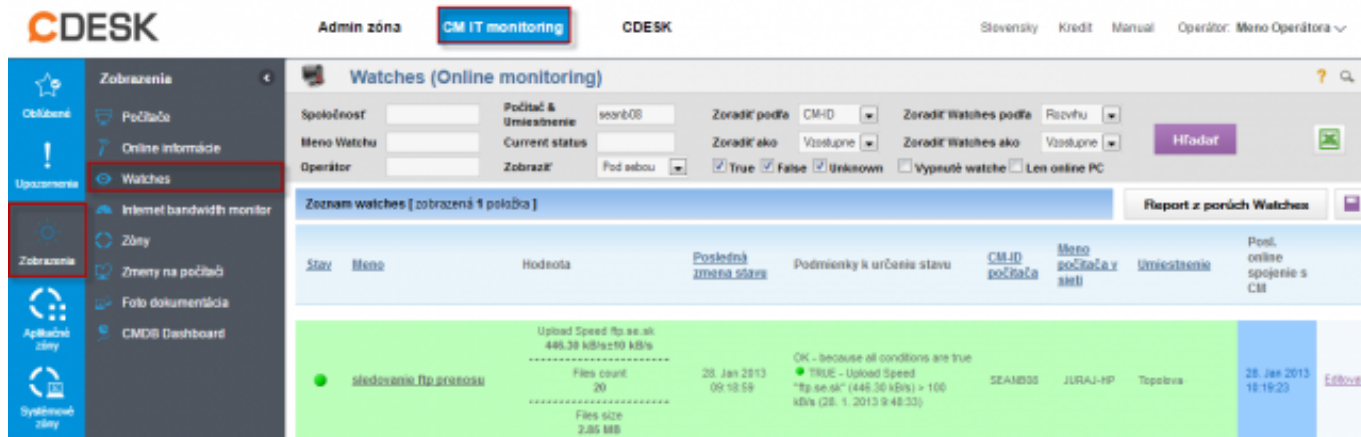
Obrázek: Nastavíte parametre pre monitoring Ftp rýchlosti

Stav Watchu s aktuálne nameranými hodnotami zobrazíte v časti Watch state v scheduler C-Monitor klienta ako je znázornené na nasledujúcom obrázku.



Obrázek: Zobrazenie stavu Watchu cez C-Monitor klient console

Zobrazenie stavu Watchu si môžete zobraziť aj prostredníctvom CM portálu v časti *CM IT monitoring* -> *Zobrazenia* -> *Watches (Online monitoring)* kde si pomocou horného filtra vyberiete PC kde máte tento monitoring nastavený ako je znázornené na nasledujúcom obrázku.



Obrázek: Zobrazenie stavu watchu cez CM portál

Date:

20.1.2013

External Links:

[Ftp rýchlosť cez Online informácie](#) [2]Obrázky:



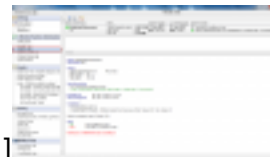
[3]



[4]



[5]



[6]



[7]

Odkazy

[1] <https://customermonitor.cz/node/491>

[2] <https://customermonitor.cz/ako-funguje-cm/monitoring-a-diagnostika/vypadky-a-kvalita-internetovych-pripojeni/ftp-rychlost-cez-o>

[3] <https://customermonitor.cz/sites/default/files/ftp%20cez%20watch.png>

[4] <https://customermonitor.cz/sites/default/files/ftp%20watch%202.png>

[5] <https://customermonitor.cz/sites/default/files/ftp%20watch%204.png>

[6] <https://customermonitor.cz/sites/default/files/ftp%20watch%205.png>

[7] <https://customermonitor.cz/sites/default/files/ftp%20watch%206.png>